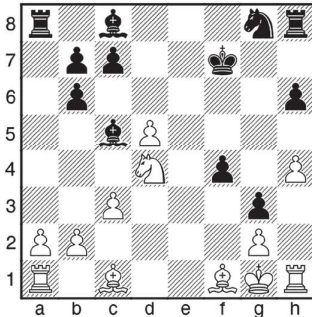


15...♖c5 16.c3

La lutte fait rage sur la case d4 !



Question
Comment intensifier la pression ?

16...♞a4! 17.♗e2

Un peu d'air pour sa Majesté...

[17.♗xf4 ♞xd4!-+; 17.b4 ♞xb4!-+]

17...♗xd4+ 18.cxd4 ♞xd4

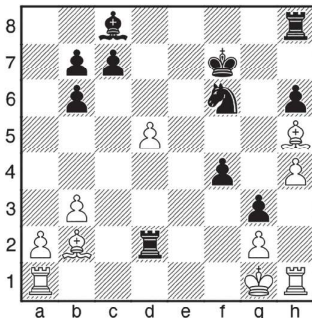
Défendant au passage le pion f4.

19.b3 ♗f6 20.♗b2 ♞d2

[20...♞xd5? 21.♗c4]

21.♗h5+

Les Blancs semblent se libérer par le biais de pointes tactiques.



Question
Comment calmer leurs ardeurs au plus vite ?

21...♗xh5!

Ce puissant sacrifice de qualité fait l'affaire !

À retenir

Un sacrifice de qualité est l'échange d'une Tour contre une pièce mineure adverse, dans le but d'acquérir des compensations dynamiques (prise d'initiative, avance de développement... etc.) ou positionnelles (élimination d'une forte pièce adverse, obtention d'une pièce dominante, meilleure structure de pions, affaiblissement du roque adverse, domination d'une couleur de cases...)

22.♗xh8 f3!

Sacrifice de dégagement pour le ♗h5, qui place le Roi blanc dans un réseau de mat.

23.gxf3 ♗f4 24.♗e5

L'heure est venue de finir la partie avec style et efficacité !

À retenir

Un minimum de trois pièces est souvent nécessaire au succès d'une attaque. Le compte est bon ici, avec même le pion g3 en plus.

[24.♞c1 ♗f2! 25.♞xc7+ ♗d7! et il n'y a plus de défense contre ...♗e2+; 24.♞e1 ♞g2+ 25.♗f1 ♗f2+ 26.♗g1 ♗h3 et mat en quelques coups.]

24...♞g2+! 25.♗f1 ♗f2+ 26.♗e1

[26.♗g1 ♗e2#]

26...♗d3+ 0-1

L'Histoire dit que le prodige cubain n'utilisa pas plus de 5 minutes de réflexion pour l'ensemble de la partie !

[26...♗d3+ 27.♗d1 ♗g2! 28.♞g1 ♗xe5-+ et la position blanche est désespérée.]

Leçons

♗ Analysez vos parties jouées ! Cela a permis au jeune Capablanca de prendre un avantage conséquent au sortir de l'ouverture.

♗ Soyez audacieux, même contre des adversaires supérieurs.

♗ Ne relâchez jamais votre initiative.



À Berlin en 1929

droits : Bundesarchiv, BfM 102-07977 / CC-BY-SA 3.0, CC-BY-SA 3.0, DE, via Wikimedia Commons